

Etude de la clé d'Ut 4^e ligne

Cette clé sert pour le violoncelle, le basson et le trombone ténor.
Elle servait autrefois pour la voix de Ténor (voix aigue d'homme).
Elle est employée pour l'harmonie écrite à 4 parties vocales.

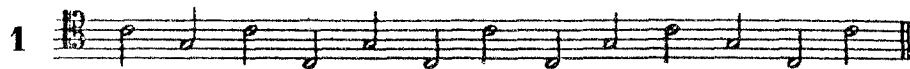
Exercice

Retenir les *points de repère* suivants:



Pouvoir les reconnaître sur la musique et les écrire sur la portée.

Lecture



Exercice

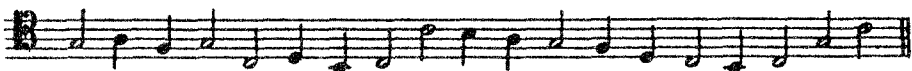
1^o Savoir l'ordre des notes en montant et en descendant. (voir page 5)

2^o Trouver *instantanément* la note placée immédiatement au-dessus ou immédiatement au-dessous des *points de repère*.

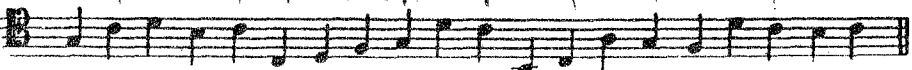
REMARQUE: (voir page 5)

Lecture

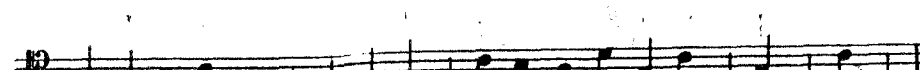
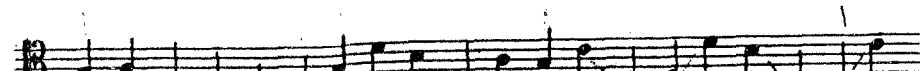
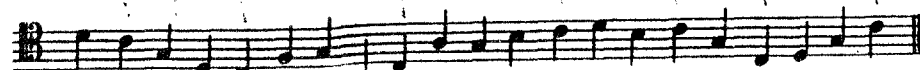
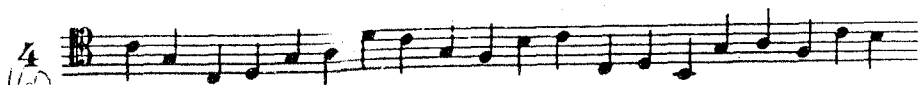
Dans cette lecture, les *points de repère* sont indiqués en \downarrow pour aider l'élève à les reconnaître. Mais on doit lire toutes les notes à une vitesse régulière.



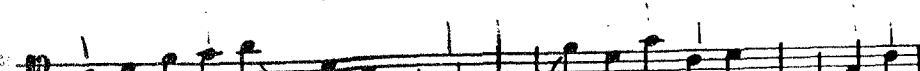
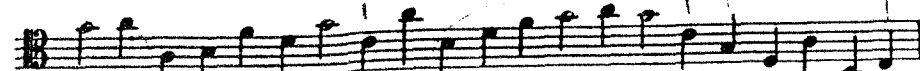
Dans cette lecture, les *points de repère* ne sont plus indiqués; mais l'élève peut les marquer avec un signe quelconque avant d'étudier.



A partir de cette lecture, l'élève ne doit plus rien indiquer sur son cahier. Le travail doit se poursuivre dans son cerveau jusqu'à ce qu'il sache reconnaître *directement* les nouvelles notes, apprises par rapport aux *points de repère*.



Nouveau *point de repère* à retenir.



728

Exercice 19 Savoir l'ordre des notes en passant une note sur deux, c'est-à-dire par tierces. (voir page 7)

2^e Trouver *instantanément* la placée une 3^e au-dessus ou une 3^e au-dessous des *points de repère*.

REMARQUES: (voir page 7)

Lecture

Les *points de repère* sont indiqués en ♩

849

10

Notes étudiées jusqu'ici

La Si Do Ré Mi Fa Sol La Si Do Ré Mi Fa Sol La Si

11

12

13

REMARQUE: Les lignes supplémentaires au-dessous de la portée ne sont pas employées en clé d'Ut 4^e ligne; mais elles peuvent servir pour la transposition.

On doit calculer les notes nouvelles, contenues dans les 2 N^{os} suivants, de la façon qui a déjà été indiquée. (voir note 1 page 12 et 2^e remarque page 8)

14

10015

Lecture en croches. Le Mouvement doit atteindre progressive-
ment la vitesse ♩ = 100

83 16

60 17

56 18

19

20

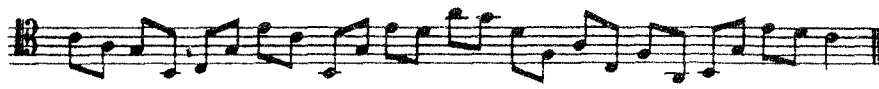
21

22

23

23

23



En dehors des quatre N^{os} suivants, écrits en clé d'Ut 4^e ligne, l'élève devra travailler les exercices de lecture en triolets, en double-croches et en sextolets écrits en clé de Sol et en clé de Fa 4^e ligne, en substituant mentalement une clé d'Ut 4^e ligne à la clé indiquée.

